



# LIFESTYLE 通信

2022.11>>>12

ピタットハウス杭瀬店 株式会社エステート杭瀬 TEL 06-6401-6000

## 食欲の秋・・・衰えず・・・

朝夕はめっきり冷え込むようになりました。

秋が深まり食材のうま味が増す 11 月、まだまだ「食欲の秋」が続いています♪

10 月よりも寒さが増す 11 月は、魚であれば産卵期を迎える前であり、野菜であれば寒さに耐える時期です。この季節が旬の食材は、栄養をたっぷり蓄えうま味がアップしています。栄養価も高いため、気温の変化による体調不良を防止するためにも旬の食材を積極的に食べていきたいですね。

さて 11 月の「旬」な食べ物は何か調べてみました♪

- ・マグロ ・サクラエビ ・ししゃも ・白菜 ・ほうれん草 ・ブロッコリー
- ・長芋 ・キウイフルーツ ・ざくろ ・ラフランス（西洋なし）



旬の食材は、その季節特有の体調不良を防止するための栄養がたくさん含まれています。特に秋は、旬の食材が多く、食べる楽しみが増える季節です。11 月は秋の終わりですが、寒さが強まることによってさらにうま味がアップ。

特に白菜はこれからの季節いろいろな料理に大活躍しそうです！家族の食事の時間がばらばらなことが多いので昨年一人用鍋を購入したのですが今年もまた白菜とともにそれも大活躍しそうです！

今は鍋の調味料も種類が豊富に販売されているので旬の食材と共にWで楽しみたいと思います♪

## 冬に咲いている花

＊ 入社 5 年目 D.G ＊



・サイネリア【開花時期：11～4 月】

サイネリアは、草丈 30cm 程度の高さでボールのように育ち、鮮やかな花をこんもりと咲かせてくれます。花の色は、赤、白、ピンク、青、紫、黄、茶、複色などさまざまです。何種類かを組み合わせて、お部屋に飾ったら絶対かわいいですよ！

まだまだ、ご紹介しきれない花はたくさんありますが、このように綺麗な花が冬にも咲いている事を気にしてみてください。

冬の時期にも綺麗に咲いている花はあります。綺麗に咲いている花を見ると温かい気持ちになりますよね。今回は冬に見ごろを迎える花をご紹介します。

・キンセンカ【開花時期：12～5 月】

キンセンカは、別名・カレンデュラともいわれる、鮮やかなオレンジまたは黄色の花を咲かせる花です。見ているだけで元気が出てきそうな色ですね。花びらは一重と八重の品種があり、日光が当たると花が咲きはじめ、夜になると閉じる性質をもっています。

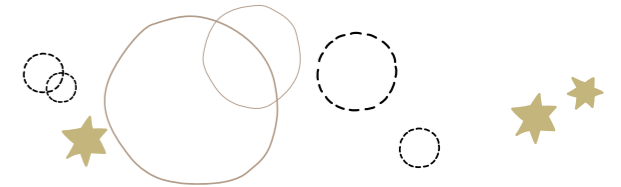


入社 3 年目 S.K

11 月になると各地でイルミネーションが見られるようになりますね！！

寒い中キラキラ光るイルミネーションを見るのは楽しいですよ♪実家の近くにイルミネーションをしている家がありました。その家の隣を夜通るのがワクワクしていたのを覚えています。たくさんのライトで飾られていたの近所のプチ観光スポットのようになっていました！！

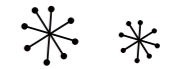
皆さんの家の近くにもイルミネーションで有名なお宅があるのでは？



関西のイルミネーションといえば「神戸ルミナリエ」でしょうか？皆さんはどこを思い浮かべますか？

「ルミナリエ」はヨーロッパのバロック時代（16 世紀、ルネッサンス期）に盛んに創られた祭礼や装飾芸術のひとつとして誕生した、光の魅力を駆使した建物が起源とされているそうです！！とてもきれいですよね！！

イルミネーションの起源は 16 世紀で宗教革命で知られるドイツの「マルティン・ルター」が考えたと言われています。ルターは夜、森を歩いていた際に、煌く星が美しく、見て感動し、木の枝に多くの口ウソクを飾ることでその景色を再現したそうです。そこからイルミネーションが生まれたという説が有名だそうです。16 世紀のろうそくが今に至り、LED ライトなどで幻想的に輝き、コンピューターで管理されていると考えると面白いですね。



冬にきれいなイルミネーションですが、なぜ冬にイルミネーションなのかと考えたことはありますか？

理由は冬は夏に比べて日没時間が早く、空気が乾燥していて澄んでいるためイルミネーションがきれいに見えるからだそうです。確かに冬の寒い中見るイルミネーションは幻想的で美しいですよ。冬の星空が美しい理由と同じだそうです☆

また、イルミネーションには人の心をポジティブにしてくれる効果があるそうです！！

気分が落ち込んだ時はきれいなイルミネーションを見ると、少し心が和らぐかもしれません。家族や恋人、大切な人と冬の思い出作りに立ち寄ってみたいですね！！

日々の疲れを吹き飛ばしに 1 人でふらりと立て寄ってみるのもいいのかもしれない☆

入社 1 年目 AI

## 紅葉（こうよう）の秋

紅葉（こうよう）は、主に落葉広葉樹が落葉の前に真っ赤に変わる現象のことを指します。

紅葉が色づき始めるまでには気温 8 度以下が必要で、5 度以下になると一気に進むとされています。さらに、美しい紅葉の条件には、「昼夜の気温差が大きい」「空気が澄んでいる」「適度な水分」など、様々な条件が必要です。

日本では有名な紅葉観光地の一つに清水寺（京都）があります。1994(平成 6)年にはユネスコの世界文化遺産にも登録され、毎年約 500 万人が訪れています。

境内には約 1,000 本の紅葉があり、清水の舞台からは錦雲溪（きんうんけい）の紅葉や京都市内を眺めることができます。そんな景色を見るとリラックス効果は絶大です。

みなさんも一度肩の力を抜き、大自然を感じてみるのはいかがでしょうか。

＊ 入社 3 年目 S.O ＊





みなさん今年ももう12月がやってきます。

1年もあっという間で、年々歳を重ねるほどに早く感じるのは私だけでしょうか。

そんな年末の大イベントといえば、クリスマス！クリスマスは子どものものだと思いませんか？

そんな大人の皆様に「ドイツ・クリスマスマーケット」を紹介させて下さい！このイベントは、ドイツから海を越えやってきた伝統的なクリスマスイベントで、今年も大阪で開催されるそうです♪新梅田シティワンダースクエアで、広場にはヒュッテとよばれる木製の小屋が立ち並び、クリスマスを彩るアドベントカレンダーやアドベントクランツ、ドイツグルメ、伝統工芸品、オーナメントなどなどドイツ各地のクリスマスマーケットで実際に使用されるものを、なんと！現地から輸送しているそうです！

そしてメインのクリスマスツリーは高さ27m、見に行きたいですね～\*◇ちなみに私のオススメは寒い中で飲む「ホットワイン」です！是非ご家族、ご友人で行ってみて下さい！！



### 冬至

皆さん、お元気でしょうか？段々寒くなってきましたね。。。こたつを準備し終わった方も多いと思います♪

12月は四季の折り目でもある冬至があります！今年の冬至は、12月22日！冬至といえば、かぼちゃとゆず湯☆

銭湯にゆずが浮いている光景が懐かしく感じます。。。ただ、かぼちゃとゆず湯で話題になる冬至ですが、調べて見ると、伝統的な1日でした！クリスマスのルーツとも言われているそうです♪

太陽の復活を祝う古代ヨーロッパの祝祭とキリストの生誕が結びついたもので、その年の冬至が12月25日だったため、キリストの降臨日が12月25日になったといわれています。(諸説あるそうな？！)

また、一般的に七草粥という、お正月のイメージですが、冬至の七草粥もあるそうです！

運盛りの食べものに「ん」が2つつけば「運」も倍増すると考えられており、

それら7種を「冬至の七種(ななくさ)」と呼ぶことがあるそう！

「なんきん、れんこん、うんどん、かんてん、ぎんなん、にんじん」本当に「ん」が2つある食材だけで作っていますね！！

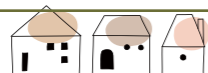
何気ない一日でも、ちゃんと先人達が意味を持って作った一日ということが分かりました！！

普段からも様々なことに視野を広げて生活していきたいものですね！



### \* 入社4年目 G.Y \*

### 年末にしてはいけないこと、、、



### \* 入社3年目 I.K \*

年末にしてはいけないことを皆様はご存じでしょうか。諸説ありますが、今回は4つ紹介させていただきます！

#### ・お正月の飾りは31日にしてはならない

門松や正月飾りを家の前に出すのは「年神様」を迎え入れる神聖な行為。これらは12月29日までにはやっておかないと縁起が悪いとされています。特に31日にすると、大事な神様を迎え入れるのに一晩で準備するという事で、「不敬」に当たると言われています。

#### ・年末に煮物を作ってはいけない

煮物や汁物を料理するとき、灰汁(アク)が出てきます。この灰汁は「悪」という言葉とかけられ、邪気が出てくるとされています。そのため、年末に煮物を作ることは厳禁なのです。30日までに仕込んで、31日は温めるだけの方が良いみたいです！

#### ・29日と31日に餅をついてはいけない

29日についた餅は「苦餅(くもち)」と言われ、不吉とされています。また、31日についた餅も「一夜餅」と言われ、正月飾りと同様に大晦日に慌ただしくするという事で、忌み嫌われます。

#### ・年越し蕎麦は年内に食べ終わらないといけない

年越し蕎麦を食べるのには、「厄災を断ち切る」意味合いもあり、年を超えて食べる=新年に厄災を持ち越すという事になります。今までは何も考えずに過ごしてきた年末ですが、それぞれの意味を考えながら過ごしてみたいはいかがでしょうか！

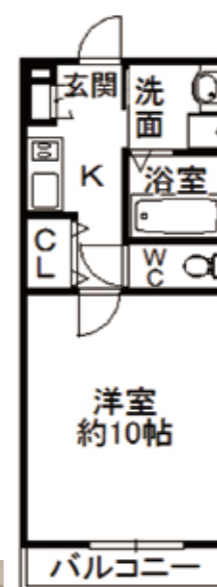
### \* 入社2年目 R.M \*

## 当社おすすめ物件 2022年11・12月号



### 家賃 5.7万円 1K

- 尼崎市杭瀬本町1丁目
- 阪神『杭瀬駅』徒歩4分
- 礼金：5.7万円 ■ 共益費：込み
- 鉄筋コンクリート造5階建 5階部分
- 建物面積：約31.48㎡
- 平成19年8月築
- ★★おすすめポイント★★
- 洋室約10帖の広々 角部屋！
- TVモニターホン付で防犯面も安心！
- 浴室乾燥機・エアコン・下駄箱付
- インターネット・Wi-Fiが無料



### 家賃 5.5万円 4K

- 尼崎市武庫川町2丁目
- 阪神『武庫川駅』徒歩7分
- 礼金：10万円
- 共益費：込み
- 木造平家建
- 建物面積：約52.96㎡
- 昭和35年6月築
- ★★おすすめポイント★★
- 室内リノベーション物件
- 広い平家建物！
- 設備：2口ガスコンロ設置 モニター式インターホン



### 家賃 5.5万円 3DK

- 尼崎市水堂町2丁目
- JR『立花駅』徒歩15分
- 礼金：2ヵ月
- 共益費：込み
- 木造2階建
- 建物面積：約40.51㎡
- 昭和44年12月築
- ★★おすすめポイント★★
- 室内リフォーム済！
- ペット飼育可能♪1匹限り
- 敷金1ヶ月+家賃3,000円UP
- 設備：ウォシュレット・追炊き式お風呂♪
- 2口ガスコンロ・室内洗濯パン



### 家賃 5.2万円 1R

- 尼崎市今福2丁目
- 阪神『杭瀬駅』徒歩9分
- 礼金：1ヶ月
- 共益費：込み
- RC造3階建 3階部分
- 建物面積：約29.00㎡
- 平成8年6月築
- ★★おすすめポイント★★
- 室内リフォーム済！
- 広々としたワンルーム
- 設備充実！システムキッチン3口ガス
- エアコン・ウォシュレット・モニターホン
- シューズBOX



### ★火災保険更新のお知らせ★

火災保険にご加入済でしょうか？

更新のお忘れはないでしょうか？

更新をお忘れのお客様は、ご加入をお願い申し上げます。(お申込み用紙は郵送にて送付いたします。)

ご来店にて更新をご希望の場合は、事前にご来店日時をお知らせいただきますようよろしくお願いいたします。

※詳しくはピタットハウス杭瀬店までお気軽にお問合せくださいませ。



尼崎市杭瀬本町2丁目2番1号 ピタットハウス杭瀬店  
株式会社エステート杭瀬 TEL: 06-6401-6070  
兵庫県知事(5) 第203442号 E-mail: info@kuise-pt.com

